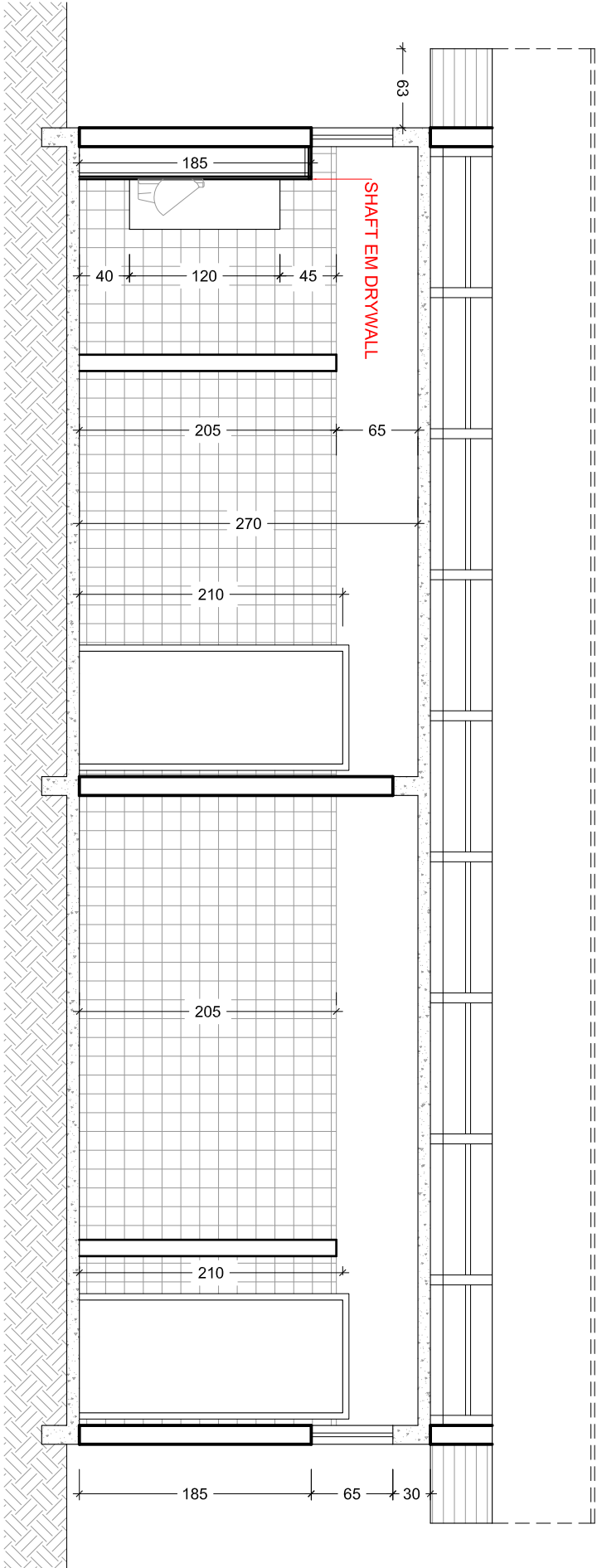
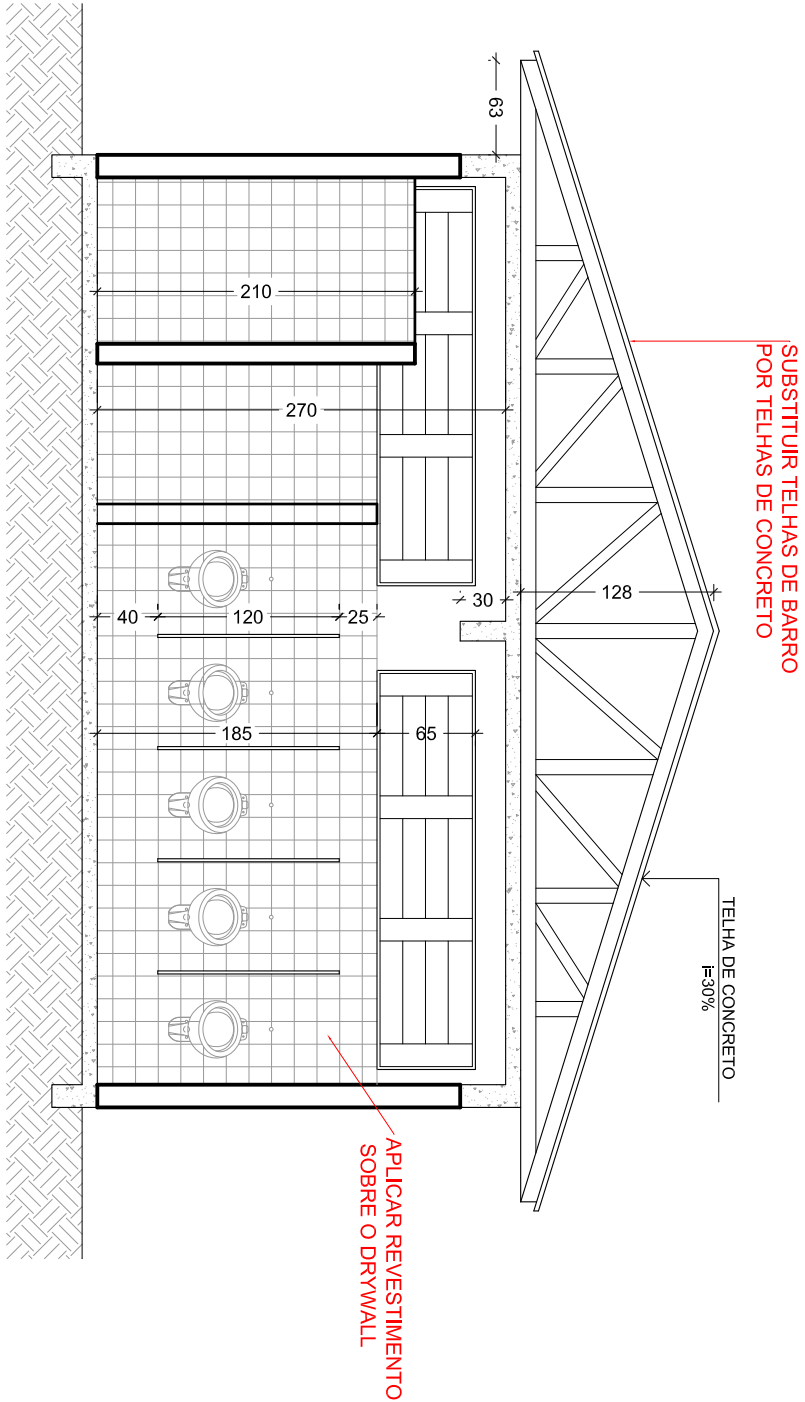


PLANTA BAIXA - BANHEIROS
ÁREA = 66,15 m²
ESC. 1:50



CORTE AA
ESC. 1:50



CORTE BB
ESC. 1:50

REVISÃO	DATA	DESCRIÇÃO
01	10/04/2019	Emissão Inicial
02		
03		

QUADRO ESTATÍSTICO	
ZONA:	Lote:
Z INST.	Parte da Chácara 187
ÁREA DO TERRENO:	23.671 m²
	ÁREAS A REFORMAR
	BANHEIROS
	66,15 m²

APROVAÇÃO DA PREFEITURA:	APROVAÇÃO DA VIGILÂNCIA SANITÁRIA:



MUNICÍPIO DE CHOPINZINHO
GESTÃO 2017-2020
DIVISÃO DE PLANEJAMENTO E PROJETOS

PROJETO ARQUITETÔNICO
Planta baixa, Corte AA, Corte BB, Tabela de esquadrias

Empreendimento:
REFORMA DO COMPLEXO MÓDULO ESPORTIVO MUNICIPAL
* BANHEIROS *

Endereço:
Avenida Getúlio Vargas, número 3233
Parte da Chácara 187

Desenho:
EDUARDO

Arquivo:
arq. planas baixas módulo esportivo

Folha:
01/01

Escala:
INDICADA

Data:
11/04/2019

Responsável Técnico pelo Projeto:
TALITA BASEGGIO KAMINSKI DALSASSO
ENGENHEIRA CIVIL CREA-PR 101449/D

Chefe Executivo Municipal:
ÁLVARO DÊNIS CENI SCOLARO
PREFEITO MUNICIPAL